

Eimer und Papptrommeln

Unsere Großen bis 12 Liter

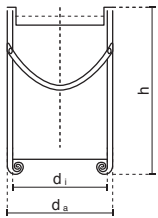


EIMER UND PAPPTROMMELN

Aufbau

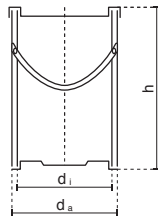
Eigenschaften

Eindrückdeckel



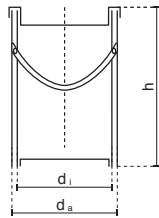
VAR 1 Boden gebördelt

Stülpdeckel



VAR 2 Kunststoffboden

Stülpdeckel



VAR 3 Pappgümpel

d_i = Innendurchmesser
d_a = Außendurchmesser
h = Eimerhöhe

- Umweltbewußter Pappeimer mit Henkel
- Eindrückdeckel oder Stülpdeckel für Verschuß oben
- Für Füllmengen von ca. 2–15 Liter
- Verschuß unten: Boden aus Pappe, eingeklebt, gebördelt oder Kunststoffboden
- Nach ihren Wünschen etikettiert
- Henkelbandfarben wählbar
- Innenlage nach Wunsch (PE-verschweißt, aluminiumkaschiert, weiß, etc.)

Einsatzbereiche

Branche

Anwendungsbeispiele

Chemische Industrie

Spültabs, Reinigungsmittel

Naturprodukte

Düngemittel, Blumenerde, Grassamen

Spielwaren

Bauklötze, Figuren

Technische Produkte

Schrauben, Kleinteile

Tiernahrung

Teichsticks, Teichflocken, Trockenfutter

Kunsth Handwerk

Holzpyramiden

Deckelverschlussarten

Eindrückdeckel



Stülpdeckel



| Eindrückdeckel | Stülpdeckel |
|--|--|
| <ul style="list-style-type: none"> · zeichnet sich aus durch festen Sitz · leichtes Herauslösen durch Griffflasche · erhältlich in allen Farben (ab 10.000 Stück pro Farbe ohne Aufpreis) | <ul style="list-style-type: none"> · materialreduzierter Deckel · in Verbindung mit permanent klebenden Leimpunkten zu fixieren · erhältlich in Standardfarbe weiß – alternative Farben auf Anfrage |

Bodenverschlussarten

| Boden gebördelt | Kunststoffboden eingeklebt | Pappgümpel eingeklebt |
|---|--|--|
|  |  |  |
|  |  |  |
| <p>Für den Einsatz von gebördelten Böden benötigen Sie entsprechende Verschleißtechnik.</p> | <p>Für den Einsatz von eingeklebten Kunststoffböden benötigen Sie entsprechende Verschleißtechnik.</p> | <p>Für den Einsatz von eingeklebten Pappgümpeln benötigen Sie entsprechende Verschleißtechnik.</p> |
| VAR 1 | VAR 2 | VAR 3 |

Größen

Unsere Eimer sind in folgenden Größen verfügbar:

| Verfügbare Durchmesser (innen) | Volumenbereich | Höhe maximal |
|--------------------------------|---------------------|--------------|
| 125 mm | ca. 650–5.200 ml | bis 500 mm |
| 140 mm | ca. 850–7.000 ml | |
| 153 mm | ca. 1.000–8.300 ml | |
| 180 mm | ca. 2.600–11.000 ml | |
| 200 mm | ca. 3.000–14.000 ml | |
| 250 mm | ca. 7.500–32.000 ml | bis 700 mm |

Somit können wir für Sie nahtlos ein Spektrum von 650 ml bis ca. 32.000 ml Volumenbereich abdecken. Dabei obliegt es ihrer Entscheidung, ob das Erscheinungsbild ihres Eimers schlank und hoch oder breit und flach ausfällt.

Für andere Größen bitten wir um Ihre Anfrage!

Eine Vorschau zur Eimerdimensionierung finden Sie auf unserer Website unter www.oecopac.de > **Rundverpackungen** > **Eimer + Papptrommeln**



Für weitere Informationen und Details
besuchen Sie bitte unsere Website.
www.oecopac.de

Industriestraße 20 · 01640 Coswig
Tel.: 03523-530490 · Fax: 03523-72123
E-Mail: post@oecopac.de