

# Eimer und Papptrommeln

Unsere Großen bis 12 Liter

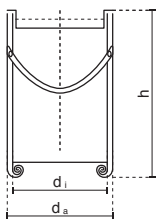


## EIMER UND PAPPTROMMELN

### Aufbau

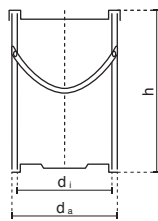
### Eigenschaften

Eindrückdeckel



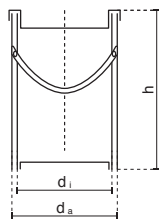
VAR 1 Boden gebördelt

Stülpdeckel



VAR 2 Kunststoffboden

Stülpdeckel



VAR 3 Pappgümpel

d<sub>i</sub> = Innendurchmesser  
d<sub>a</sub> = Außendurchmesser  
h = Eimerhöhe

- Umweltbewußter Pappeimer mit Henkel
- Eindrückdeckel oder Stülpdeckel für Verschuß oben
- Für Füllmengen von ca. 2–15 Liter
- Verschuß unten: Boden aus Pappe, eingeklebt, gebördelt oder Kunststoffboden
- Nach ihren Wünschen etikettiert
- Henkelbandfarben wählbar
- Innenlage nach Wunsch (PE-verschweißt, aluminiumkaschiert, weiß, etc.)

### Einsatzbereiche

#### Branche

#### Anwendungsbeispiele

Chemische Industrie

Spültabs, Reinigungsmittel

Naturprodukte

Düngemittel, Blumenerde, Grassamen

Spielwaren

Bauklötze, Figuren

Technische Produkte

Schrauben, Kleinteile

Tiernahrung

Teichsticks, Teichflocken, Trockenfutter

Kunsth Handwerk

Holzpyramiden

### Deckelverschlussarten

#### Eindrückdeckel



#### Stülpdeckel



Eindrückdeckel	Stülpdeckel
<ul style="list-style-type: none"> <li>· zeichnet sich aus durch festen Sitz</li> <li>· leichtes Herauslösen durch Griffflasche</li> <li>· erhältlich in allen Farben (ab 10.000 Stück pro Farbe ohne Aufpreis)</li> </ul>	<ul style="list-style-type: none"> <li>· materialreduzierter Deckel</li> <li>· in Verbindung mit permanent klebenden Leimpunkten zu fixieren</li> <li>· erhältlich in Standardfarbe weiß – alternative Farben auf Anfrage</li> </ul>

### Bodenverschlussarten

Boden gebördelt	Kunststoffboden eingeklebt	Pappgümpel eingeklebt
		
		
<p>Für den Einsatz von gebördelten Böden benötigen Sie entsprechende Verschleißtechnik.</p>	<p>Für den Einsatz von eingeklebten Kunststoffböden benötigen Sie entsprechende Verschleißtechnik.</p>	<p>Für den Einsatz von eingeklebten Pappgümpeln benötigen Sie entsprechende Verschleißtechnik.</p>
<b>VAR 1</b>	<b>VAR 2</b>	<b>VAR 3</b>

### Größen

Unsere Eimer sind in folgenden Größen verfügbar:

Verfügbare Durchmesser (innen)	Volumenbereich	Höhe maximal
125 mm	ca. 650–5.200 ml	bis 500 mm
140 mm	ca. 850–7.000 ml	
153 mm	ca. 1.000–8.300 ml	
180 mm	ca. 2.600–11.000 ml	
200 mm	ca. 3.000–14.000 ml	
250 mm	ca. 7.500–32.000 ml	bis 700 mm

Somit können wir für Sie nahtlos ein Spektrum von 650 ml bis ca. 32.000 ml Volumenbereich abdecken. Dabei obliegt es ihrer Entscheidung, ob das Erscheinungsbild ihres Eimers schlank und hoch oder breit und flach ausfällt.

**Für andere Größen bitten wir um Ihre Anfrage!**

Eine Vorschau zur Eimerdimensionierung finden Sie auf unserer Website unter [www.oecopac.de](http://www.oecopac.de) > **Rundverpackungen** > **Eimer + Papptrommeln**



Für weitere Informationen und Details  
besuchen Sie bitte unsere Website.  
[www.oecopac.de](http://www.oecopac.de)

Industriestraße 20 · 01640 Coswig  
Tel.: 03523-530490 · Fax: 03523-72123  
E-Mail: [post@oecopac.de](mailto:post@oecopac.de)